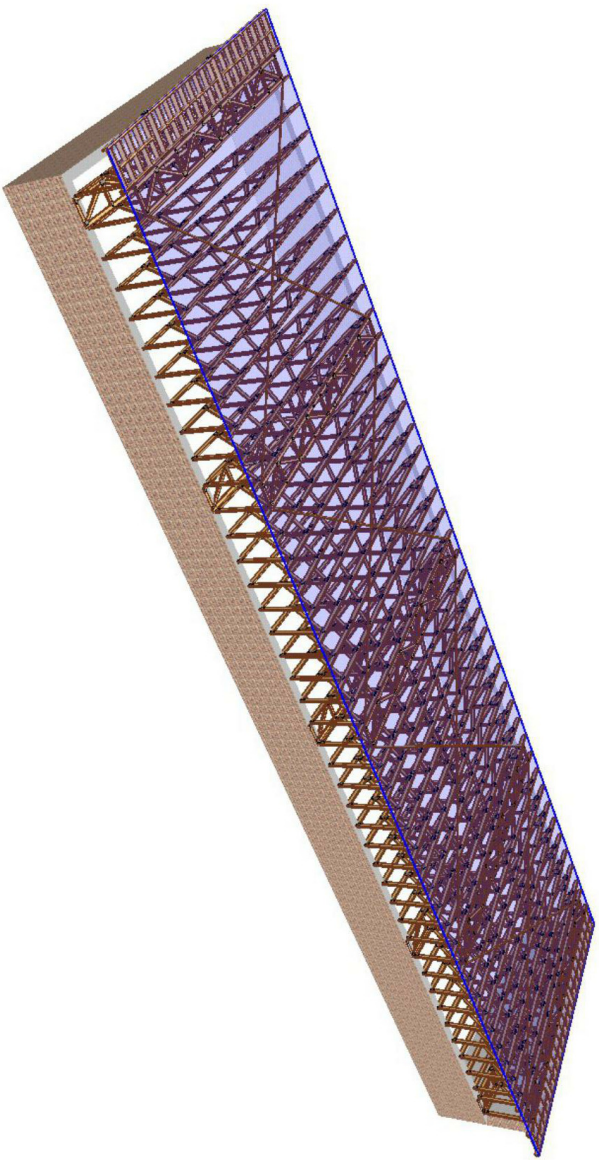
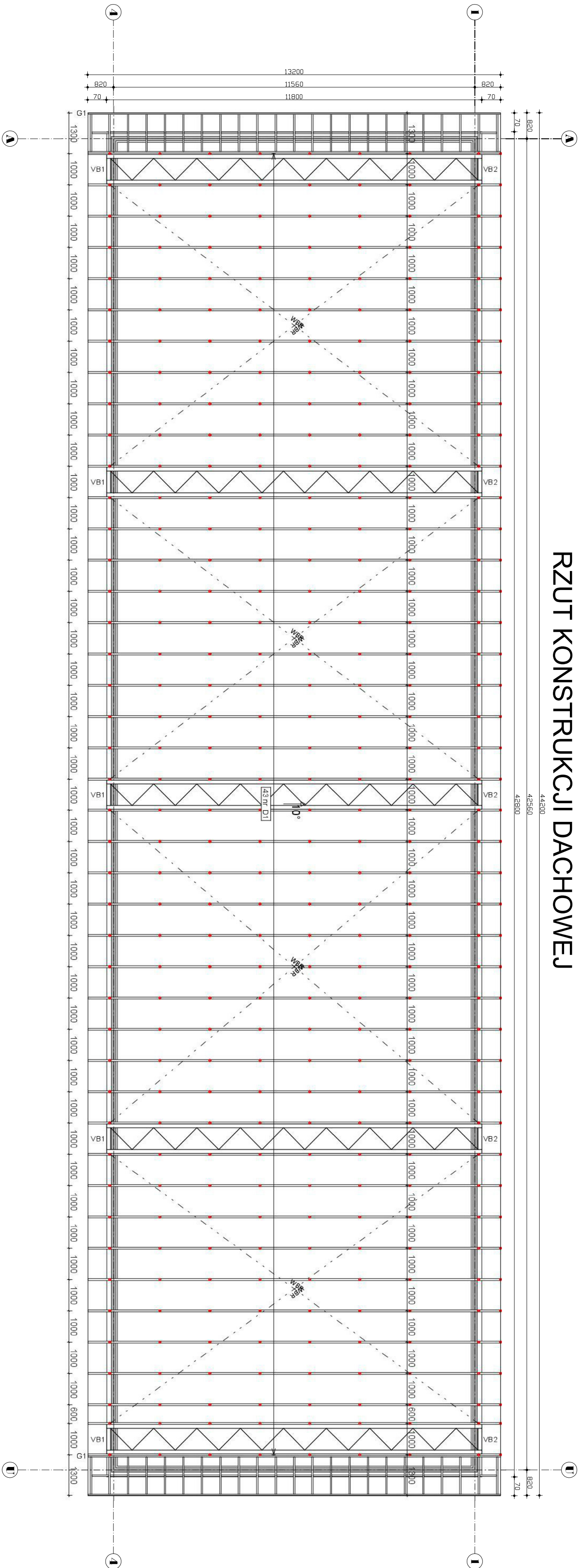


RZUT KONSTRUKCJI DACHOWEJ



UWAGI:

- Konstrukcja w technologii "Mitek" (węzły łączone na płytki kołczaste)
- Drewno zabezpieczyć przed korozją biologiczną oraz do klasy NRO
- Wszystkie elementy drewniane odizolować od elementów betonowych za pomocą przekładki z papy
- Murłaty 8x14cm mocować za pomocą śrub M16 zakotwionych w wieńcu, w rozstawie co 1,0m
- Wiązary mocować do murłat za pomocą kątowników systemowych i gwoździ karbowanych
- Stężenia wiatrowe, podłużne, krzyżowe wykonać zgodnie z projektem warsztatowym dostarczonym przez dostawcę konstrukcji.

wykonać 43 szt. wiązara kratowego D1

DREWNO: C24

| | | | |
|-------------------|--|--|--|
| | | BIURO PROJEKTOWE "TEKA" | |
| Inwestycja: | | Budowa budynku garażowego na sprzedaż edukacyjno-rekreacyjną | |
| Adres inwestycji: | | ul. Chełmińska 1, 81-400 Szumowo, pow. Sztum | |
| Inwestor: | | Pomorski Urząd Województwa, ul. Mickiewicza 31, 82-400 Sztum | |
| Projektował: | | mgr inż. Jerzy Jurek upr. nr 268/Gd74 | |
| Opiniował: | | mgr inż. Tomasz Kwiatkowski | |
| Szkicował: | | POMORSKI URZĄD WOJEWÓDZKI | |
| Branża: | | KONSTRUKCJA | |